

APARAT ZA ESPRESSO MITACA i-4



M I T A C A

Ekskluzivni uvoznik i distributer za Republiku Hrvatsku

Nikas d.o.o

Jušići 69/d; 51 213 Jurdani

Tel.051/704-800; fax:051/271-220

e-mail:nikas.opatija@nikas.hr

web stranica: www.nikas.hr

PRAVILA ZA UPORABU

PRAVILA ZA UPORABU



OPĆA PRAVILA ZA UPORABU APARATA

Pročitajte pažljivo ove preporuke jer oni sadrže važne informacije za sigurnu instalaciju, uporabu i održavanje.

Sačuvajte ovaj priručnik jer će vam možda trebati u budućem radu.

- Nakon uklanjanja pakiranja, a prije upotrebe aparata, provjerite da li aparat i svi dodaci rade ispravno. Ako imate bilo kakve sumnje, nemojte koristiti aparat nego kontaktirajte ovlaštenog servisera.
- Materijal za pakiranje (plastične vrećice, ekspaniranog polistirena, itd.) treba držati podalje od djece, jer su potencijalni izvori opasnosti.
- Prije priključenja aparata, provjerite je li napon ispravan. Oznaka se nalazi na dnu tijela jedinice motora.
- Ako utikač ne paše za zidnu utičnicu, ovlaštenom električaru dati da zamijeni zidnu utičnicu sa drugom koja će odgovarati utikaču. On također mora provjeriti da je kabel odgovarajuće snage za ovaj aparat.

Općenito, nije preporučljivo koristiti adapter, višestruke utičnice ili produžni kabel. Ako je potrebno, koristiti adaptere i produžne kabele koji su u skladu sa sigurnosnim propisima ali pazite da se ne prijeđe granica opterećenja navedena na adapteru ili produžnom kabelu.

Korištenje bilo kojeg električnog uređaja podrazumijeva poštivanje određenih osnovnih pravila.

Osobito pripazite:

- Ne dirajte uređaj mokrim ili vlažnim rukama;
- Ne koristite aparat sa bosim nogama;
- Ne povlačite na električni kabel ili aparat da izvučete utikač iz mreže za utičnicu;
- Ne ostavljajte uređaj izložen atmosferskim uvjetima (kiša, sunce, itd.);
- Ne dopustite da uređaj koriste djeca ili invalida bez nadzora.

Prije čišćenja aparata isključite ga iz struje tako da izvadite utikač iz utičnice ili isključite električne instalacije.

• Ako se aparat pokvari ili funkcionira nepropisno, isključite ga te ga odnesite ovlaštenom serviseru. Za popravke se smiju koristiti samo originalni dijelovi a popravci se smiju izvršiti samo od strane proizvođača ili od strane ovlaštenih servisera.

Neispravnim rukovanjem mogla bi se ugroziti sigurnost aparata.

- Ako odlučite da ne koristite aparat neko vrijeme, preporučuje se da izvadite kabel iz utičnice.

Također osigurajte one dijelove aparata koje bi mogli biti opasni, posebno za djecu koja bi mogla koristiti aparat kao igračku.

Ovaj aparat je namijenjen za kućnu uporabu ili za prostorije sa sličnim uvjetima kao što su:

- Kuhinje za osoblje u trgovinama, uredima i drugim radnim okruženjima
- Seoska imanja
- Od strane klijenta u hotelima, motelima i sličnim sredinama
- Prenocištim koji nude usluge spavanja i doručak

UVOD

Instalacija mora biti izvedena u skladu s uputama proizvođača.

Pogrešna instalacija mogla bi nanijeti štetu osobama, životinjama i stvarima, za koje proizvođač ne može biti odgovoran.

Da bi se izbjegla opasnost od pregrijavanja, preporuča se da električni kabel bude malo opušten a ne nategnut cijelom dužinom te da aparat koristite kao što je preporučeno u poglavlju "Mjere opreza".

• Ne dopustite da kabel za napajanje prolazi preko oštrih rubova, vrućih predmeta, i držite ga daleko od ulja.

Ne ostavljajte uređaj spojen u struju kada nije u uporabi. Izvaditi utikač iz utičnice kad se uređaj ne koristi.

• Ako je električni kabel aparata oštećen, mora ga zamijeniti ovlašteni serviser

• Držite uređaj na udaljenosti od najmanje 60 cm od umivaonika, slavine i plamena

Preporuča se da pažljivo pročitate mjere predostrožnosti

PREPORUKE

Ovaj uređaj je dizajniran i koristi isključivo kapsule "Mitaca i-espresso System - IES". Upotreba bilo kojih drugih kapsula je zabranjena i opasna, te proizvođač ne može biti odgovoran za bilo kakve štete koje proizlaze iz neprikladnog, netočnog ili nerazumnog korištenja.

Prije uporabe uređaja, provjerite da je u savršenom radnom stanju.

Isto tako, provjerite da li je kabel od struje i kućište aparata napuknuto ili slomljeno.

Ukoliko ustanovite manjkavosti na aparatu, odmah ga isključite iz utičnice te ga odnesite ga u ovlašteni servis.

Ovaj aparat nije namijenjen osobama (uključujući djecu) sa smanjenim fizičkim,

osjetilnim ili mentalnim sposobnostima, te nedostatkom iskustva i znanja, osim ako su pod nadzorom ili ih uputila u korištenje aparata osoba odgovorna za njihovu sigurnost.

Djecu je potrebno nadzirati kako bi se osiguralo da se oni ne igraju sa aparatom



- Ne ostavljajte aparat bez nadzora dok je uključen.
- Aparat priključite na utičnicu koja je uzemljena. Ovaj sigurnosni zahtjev je od iznimne važnosti i mora biti potvrđen sa strane kvalificiranog električara.
- Uređaj mora biti spojen na elektroenergetski sustav s uzemljenim utikačem.

Za vašu osobnu sigurnost, predlažemo napajanje aparata pomoću diferencijalne sklopke (RCD), čija radna struja ne prelazi 30mA.

- Ne isključujte aparat povlačenjem za strujni kabel
- Nemojte nositi ili povlačiti aparat držeći ga za kabel

Nikad ne uranjajte aparat u vodu da bi ga očistili

- Površina na kojoj je postavljen aparat će se ugrijati tijekom korištenja.
- Postavite uređaj na ravnu i stabilnu površinu.
- Aparat postavite na sigurno mjesto na stabilnoj podlozi tako da se ne može prevrnuti

- Aparat isključivo upotrebljavati u zatvorenim prostorijama. Ne postavljati aparat u prostorima gdje je temperatura ista ili niža od 5°C (voda može zalediti i mogu nastati štete na aparatu).
- Nemojte smještati aparat na izvore topline.
- Ako aparat nećete koristiti dulje vrijeme ispraznite spremnik vode

Vodite pažnju da se ne opečete mlazom vrele vode ili pare. Ne dirajte tople dijelove aparata odmah nakon uporabe – mogućnost opeklina

Ako postoji problem s uređajem, obratite se ovlaštenom servisnom centru. Popravci se smiju izvršiti samo od strane ovlaštenog servisera sa originalnim rezervnim dijelovima. Ne pridržavanje uputa za uporabu utječe na sigurnost aparata i proizvođač ne snosi odgovornost za eventualnu štetu koja je nastala nepravilnom uporabom aparata



Ovaj aparat je namijenjen za kućnu uporabu ili za prostorije sa sličnim uvjetima kao što su:

- Kuhinje za osoblje u trgovinama, uredima i drugim radnim okruženjima
- Seoska imanja
- Od strane klijenta u hotelima, motelima i sličnim sredinama
- Prenočistima koji nude usluge spavanja i doručak

PRAVNE NAPOMENE:

Ove napomene sadrže informacije o tome kako pravilno rukovati sa aparatom, o njegovim funkcijama i njegovom održavanju.

- Ukoliko imate dodatna pitanja ili nekakve nejasnoće slobodno kontaktirajte generalnog uvoznika ili ovlaštenog servisera
- Sadržaj ovih pravila za uporabu nisu dio nikakvog prijašnjeg ugovora ili dogovora i kao takve ne utječu na postojeće ugovore ako ih ima
- Sve pravne obaveze navedene su ugovorom o kupnji aparata i navedene su u garanciji
- Pravila za uporabu su zaštićena
- Zabranjeno je kopiranje ili prijevod ovih pravila za uporabu bez dozvole proizvođača

NAPOMENA:

U garanciju ne spadaju sljedeća oštećenja:

- oštećenja nastala zbog ne poštovanja pravila iz ovog priručnika
- kvarovi na aparatu koji nisu popravljani kod ovlaštenog servisera
- oštećenja nastala zbog zamjene kabla
- neovlašteno otvaranje aparata
- oštećenja nastala zbog kamenca ili zbog ne redovitog čišćenja kamenca
- oštećenja nastala upotrebom ne originalnih rezervnih dijelova

Popravci se smiju izvršiti samo od strane ovlaštenog servisera sa originalnim rezervnim dijelovima. Ne pridržavanje uputa za uporabu utječe na sigurnost aparata i proizvođač ne snosi odgovornost za eventualnu štetu koja je nastala nepravilnom uporabom aparata.

Proizvođač zadržava pravo izmjene iz proizvodnih, komercijalnih ili estetskih razloga

ODRŽAVANJE APARATA

Izvaditi kabel za struju iz utičnice kada aparat nije u funkciji i isključite prekidače.

Aparat držati na suhom mjestu i podalje od djece

Aparat zaštititi od prljavštine i nečistoće

TEHNIČKE SPECIFIKACIJE APARATA

Napon:	220-240 V, 50/60Hz
Pumpa:	EP4 230V 50Hz
Jakost:	1150 W
Ukupna jakost	1100 W / 1300 W
Dužina kabela	1,3 m
Zapremina spremnika	1 litara
Veličina uređaja (dxšxv):	19x36x27
Zemlja proizvodnje:	Kina
Termo osigurač	

DIJELOVI APARATA (slika. A - B)

1. tijelo aparata
2. Otvor za istjecanje kave
3. Poklopac za kapsule
4. Odjeljak za kapsulu
5. Spremnik vode (može se izvaditi)
6. Rešetka ladice
7. Ladica i spremnik iskorištenih kapsula
8. Filter vode
9. Adapter - punjač
10. Glavni svjetleći prekidač ON/OFF
11. Svjetlosni prekidač
12. Svjetlosni prekidač temperature vode

**POSTAVLJANJE FILTER ZA VODU (slika C)**

1. Spremnik vode (5) povucite prema van i podignite
2. Otvorite spremnik (13).
3. Ulijte vodu u spremnik tako da prekrije držač (9) od filter za vodu (8) (sl. "C1")
4. Filter vode (8) držite pod tekućom vodom kako bi uklonili zrak unutar njega i time izbjegli kvarove uređaja. (sl. "C2")
5. Umetnite filter vode (8) u držač u spremniku. (sl. "C3")
6. zatvorite spremnik (13)

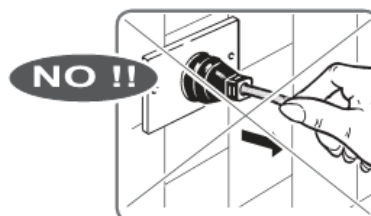
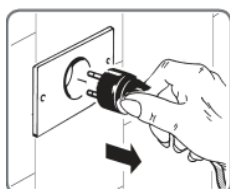
PUNJENJE SPREMNIKA VODE (slika D)

1. Spremnik vode(5) povucite prema van i podignite. (sl. "D1")
2. Napunite spremnik s vodom oznake za minimalnu razinu (sl. "D2")
3. Vratite spremnik uz blago naginjanje. Pritisnite gornji dio spremnika u aparat dok ne čujete "klik". Kako bi izbjegli da voda iscure iz spremnika, pazite da je taj spremnik sigurno učvršćeni. (sl. "D3")

Prije punjenja spremnika, ne zaboravite isključiti aparat iz utičnice.

Koristite uvijek svježiu i hladu vodu za punjenje spremnika za vodu. Ne koristite mineralnu vodu ili neku drugu tekućinu.

Pazite da uvijek imate vode u spremniku. Ukoliko pumpa za vodu radi bez vode doći će do pregrijavanja i kvara.



POSTAVLJANJE APARATA U FUNKCIJU (slika E)

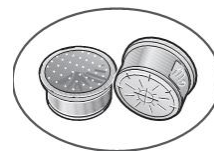
1. Napunite spremnik sa vodom do oznake za maksimalnu razinu
2. stavite utikač u utičnicu
3. upalite aparat na glavnom prekidaču (9)
4. prekidač za temperaturu (11) će zasvijetliti kad aparat dosegne potrebnu temperaturu.

ISPIRANJE APARATA (slike A-D)

Isperite aparat prije prve uporabe ili nakon dugog vremena ne korištenja. Tim postupkom ćete unutrašnjost aparata isprati.

- Operite spremnik vode (5) sa četkom, vodom i deterdžentom za suđe te ga isperite i posušite
- Napunite spremnik vode sa vodom (do oznake)
- Upalite aparat na glavnom prekidaču (10)
- Izvadite rešetku ladice (6)
- kad je aparat dostigao potrebnu radnu temperaturu bez umetanja kapsulu u njega, pokrenite proces priprema napitka tako da pritisnete prekidač (11) i pustite da voda teče 10-tak sekundi. Radnju ponovite 2-3 puta a sva voda koja iscure bit će u ladici sakupljena (7)

PRIPREMA NAPITKA (slike A-B-F)



- **Koristite kapsule koje su namijenjene ovom aparatu**
- **Provjerite da li imate dovoljno vode u spremniku(5). Ne koristite aparat bez vode u spremniku(5)**
 1. Pozicionirajte šalicu ispod otvora za napitak (2), na rešetku (6)
 2. Otvorite poklopac za kapsule (1) prema nazad (dok ide) (3)(slika F1)
 3. Stavite kapsulu na njeno mjesto u otvoru (4)(slika F2)
 4. Zatvorite poklopac (3) (slika3)
 5. pritisnite prekidač za kavu ☪ (11) da se pokrene proces pripreme espressa te ga ponovo pritisnite kad dosegne željenu količinu
 6. otvorite poklopac za kapsula i izvadite iskorištenu kapsulu

Rešetku ladice (6) možete podesiti ovisno o veličini šalice. Za podešavanje rešetke izvadite je iz svojeg položaja i zakačite na rub (slika F1).

Za napitke preporučamo koristiti prethodno ugrijane šalice sa debljom stjenkom.

PRAŽNENJE SPREMNIKA ZA KAPSULE

1. Podignite ladicu (7) i izvucite je iz aparata
2. Izvadite spremnik (A) i ispraznite ga
3. Operite spremnik (B) i rešetku (6) od ostataka kave i vode
4. Vratite spremnik i rešetku na mjesto (7)

DNEVNO ČIŠĆENJE APARATA

Bez kapsule u aparatu, pritisnite prekidač (11) i pričekajte 10-tak sekundi da isteče voda. Voda koja je istekla sakupit će se u ladicu (7).

ČIŠĆENJE APARATA

1. Za čišćenje aparata koristite vlažnu krpu bez dodataka deterdženata
2. Nakon svake uporabe:
 - Lagano podignite i izvadite ladicu (7) iz aparata
 - Dijelove (A, B i 6) očistite sa deterdžentom za suđe i mlakom vodom
 - Ispraznite, isperite i posušite spremnik vode (5)

Dijelove aparata (A,B,6) ili spremnik vode nikad ne perite u perilici suđa

3. Prije nego spojite aparat na struju provjerite da je aparat i svi njegovi dijelovi suhi

Prije početka čišćenja ne zaboravite isključiti aparat iz utičnice. Nikad ne uranjajte aparata u vodu ili neku drugu tekućinu. Aparat i njegove dijelove nikad ne prati u perilici za suđe. Ne sušite dijelove aparata u pećnici ili mikrovalnoj pećnici

FILTER ZA VODU

- Spremnik vode povucite prema van i podignite
- Otvorite spremnik vode
- Izvadite filter vode (8) iz spremnika i zamijenite ga novim

Napomena: mijenjajte filter svakih 6 mjeseci

UKLANJANJE KAMENCA

Korištenjem aparata nastaje kamenac , pa vam preporučujemo da uklonite kamenac redovito svakih 5-6 mjeseci. Ukoliko je voda koju koristite tvrda postupak skidanja kamenca provodite češće.

Za uklanjanje kamenca preporučamo korištenja sredstva Pulycleaner baby.

Postupak uklanjanja kamenca:

1. Ugasite aparat
2. Skinite spremnik vode i ispraznite ga
3. Napunite spremnik otopinom (rastopite sadržaj vrećice u 1,5 l vode)
4. Maknite rešetku ladice
5. Upalite aparat
6. Bez da stavite kapsulu pritisnite prekidač (11) i pustite da voda oteče otprilike 10-tak sekundi. Voda koja je istekla sakupit će se u ladicu (7)
7. Ugasite aparat
8. Pustite da otopina djeluje 10-15 minuta dok je aparat ugašen
9. Ponovite postupak od točke 5 do 7 dok ne potrošite svu otopinu
10. Skinite spremnik, operite ga i napunite vodom
11. Upalite aparat
12. Bez da stavite kapsulu pritisnite prekidač (11) i pustite da voda oteče otprilike 10-tak sekundi. Voda koja je istekla sakupit će se u ladicu (7)
13. Kad potrošite svu vodu ugasite aparat
14. Napunite spremnik sa vodom i ponovite postupak od točke 12
15. Nakon što ste ispraznili dva spremnika vode, napunite treći put spremnik sa vodom . Sada je aparat spreman za uporabu.

**Napomena: samo redovito čišćenje i održavanje sa preporučenim sredstvom omogućit će Vam dugi radni vijek vašeg aparata
Korištenjem filtera za vodu smanjit će se kamenac**

ČUVANJE APARATA

- Kada ne koristite aparat, preporučamo Vam da ga ugasite i izvadite utičnicu iz struje
- Držite aparat na suhom i za djecu nedostupnom mjestu te ga zaštitite od prašine
- Preporučamo Vam da aparat uskladištite u njegovom originalnom pakiranju
- Temperatura gdje ćete uskladištiti aparat ne bi trebala biti ispod 5°C zbog opasnosti zamrzavanja ostataka vode u cijevima.

PROBLEMI I RJEŠENJA

PROBLEM	ZAŠTO SE TO DESILO	RIJEŠENJE
<i>Iz aparata ne izlazi espresso</i>	<i>Spremnik vode je prazan</i>	<i>Spremnik napuniti vodom</i>
	<i>spremnik vode nije na svom mjestu</i>	<i>Spremnik vratiti na njegovo mjesto</i>
	<i>Na aparatu se nakupio kamenac</i>	<i>Skinite kamenac</i>
	<i>Pumpa vode je pokvarena</i>	<i>Pozvati ovlaštenog servisera</i>
<i>Espresso je hladan</i>	<i>Šalice su hladne</i>	<i>Zagrijte šalice</i>
	<i>Grijač je pokvaren</i>	<i>Pozvati ovlaštenog servisera</i>
<i>Pumpa je glasna</i>	<i>Spremnik vode nije na svom mjestu</i>	<i>Spremnik vratiti na njegovo mjesto</i>
	<i>Pumpa vode je pokvarena</i>	<i>Pozvati ovlaštenog servisera</i>
<i>Iz aparata curi voda pogotovo kad se aparat zagrijava</i>	<i>To je normalna pojava</i>	<i>To je normalna pojava</i>
<i>Kava je kiselkastog okusu</i>	<i>Niste dobro isprali aparat nakon postupka uklanjanja kamenca</i>	<i>Isperite aparat</i>

ZBRINJAVANJE

Aparat možete zbrinuti u za to predviđeno reciklažno dvorište. Ne bacajte pokvareni aparat u kućno smeće.

**GARANCIJA**

U garanciju ne spadaju:

- oštećenja nastala zbog kamenca ili zbog ne redovitog čišćenja kamenca
- oštećenja nastala zbog korištenja krivog napona od ono opisanog u ovim pravilima
- oštećenja nastala zbog ne poštovanja pravila iz ovog priručnika
- oštećenja nastala vanjskim utjecajem

Uvoznik i distributer:

Nikas d.o.o

Jušići 69/d

51 213 Jurdani

Tel: 051/704-800 Fax: 051/271-220

e-mail: nikas.opatija@nikas.hr

www.nikas.hr

IZJAVA O SUKLADNOSTI

Uvoznik:

Naziv:	NIKAS d.o.o.
Adresa:	51410 OPATIJA, NIKOLE TESLE 6
OIB:	34588947552

Pod punom odgovornošću izjavljujemo da je proizvod:

Naziv proizvoda:	APARAT ZA ESPRESSO KAVU (S PUMPOM)
Model / Tip:	i4; m4; i4plus; m4plus
Proizvođač:	MITACA S.r.L. / MINOYA ELECTRICAL CO., LTD - P.R.C.

sukladan sa zahtjevima:

1. Pravilnika o elektromagnetskoj kompatibilnosti (N.N. 23/2011), kao i sa zahtjevima navedenih EU direktiva i harmoniziranih normi:

EU Direktive:	2004/108/EC
Norme:	EN 55014-1:2006+A1:2009 EN 61000-3-2:2006+A1:2009+A2:2009 EN 61000-3-3:2008 EN 55014-2:1997+A1:2001+A2:2008 EMC Test report broj NSE-CE110614N09 i NSE-CE110614N10 izdan od: NS TECHNOLOGY CO., LTD, Guangdong, China dana 14/15.10.2010.

2. Pravilnika o električnoj opremi namijenjenoj za uporabu unutar određenih naponskih granica (N.N. 41/2010) odnosno primijenjenim normama za LVD:

EU Direktive:	LVD 2006/95/EC
Norme:	IEC 60335-1:2001+A1+A2 IEC 60335-2-15:2002+A1+A2 Test report broj 11024851 001 izdan od: TÜV RHEINLAND TAIWAN LTD. dana 02.05.2011.

Godina prvog stavljanja oznake sukladnosti: 2012.

Ime, prezime i funkcija odgovorne osobe:

Opatija, 06.06.2012.

Mjesto i datum

M.P.

NIKAS
Boris Grzin – predsjednik Uprave
OPATIJA, N. Tesle 6
Potpis odgovorne osobe